

## Scheda tecnica

### BRACCI ARTICOLATI DI ASPIRAZIONE

## ARMOFLEX

Braccio articolato di aspirazione fumi e micro polveri di saldatura, struttura a pantografo autoportante bilanciato con pistoni a gas a doppia tenuta, tubazione flessibile



### APPLICAZIONI



MIG MAG



MIG MAG  
PULSATO



MMA SALDATRICI  
AD ELETTRODO

Aspirazione dei fumi e delle micro polveri di saldatura.  
Installabile a parete o a carrello.

### CARATTERISTICHE

La serie Armoflex, grazie ai materiali utilizzati ed all'innovativo progetto, permette all'operatore di poter contare su un'elevata manovrabilità e su un posizionamento stabile, garantiti da un sistema di molle a tazza che sostiene il braccio.

La struttura portante interna è realizzata con tubazioni in acciaio rinforzato e da componenti in lega di alluminio 6061 ricavati dal pieno e lavorati in CNC da in stato fisico T6, successivamente anodizzati per garantire la resistenza nel tempo nonostante la continua esposizione ai fumi.

Il tubo flessibile di copertura è un multistrato PVC per garantire la protezione da eventuali scintille e la resistenza alla temperatura (max 140°C).

La cappa di aspirazione, ad alta captazione per la massima efficienza di aspirazione, è completa di serranda manuale per la taratura della portata, griglia di sicurezza anti intrusione e maniglia.

La serie Armoflex è disponibile in tre versioni:

IBFA: versione per installazione da parete, dotata di una mensola in acciaio verniciato per il fissaggio ed il collegamento alla tubazione di espulsione fumi. Senza la mensola possibile installazione a canale.

IBFAV: Versione completa di ventilatore centrifugo, per installazione da parete, dotata di una mensola in acciaio verniciato per il fissaggio ed il collegamento alla tubazione di espulsione fumi.

IBFAC: Versione per applicazione a carrello o su piano orizzontale (ad esempio banchi aspiranti).

### CERTIFICAZIONI



## DATI TECNICI

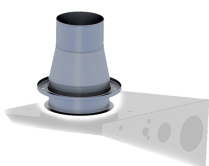
IBFA	DIAMETRO	LUNGHEZZA	PORTATA	PERDITA DI CARICO	PESO TOT.
	mm	mm	m <sup>3</sup> /h	Pa	Kg
160/2	160	2000	da 1000 a 1200	media 850	13
160/3	160	3000	da 1000 a 1200	media 850	14
160/4	160	4000	da 1000 a 1200	media 850	15

IBFAV	DIAMETRO	LUNGHEZZA	ASPIRATORE	POTENZA	TENSIONE	CAPACITÀ ASPIRANTE	PRESSIONE RESIDUA	RUMOROSITÀ	PESO TOT.
	mm	mm	MOD.	KW	VOLT	m <sup>3</sup> /h	Pa	dBA	Kg
160/2	160	2000	EV 18	1,5	230/400/50	1200	180	74	22
160/3	160	3000	EV 18	1,5	230/400/50	1200	180	74	25
160/4	160	4000	EV 18	1,5	230/400/50	1200	180	74	30

IBFAC	DIAMETRO ASPIRATORE	LUNGHEZZA	PORTATA	PERDITA DI CARICO	PESO TOT.
	mm	mm	m <sup>3</sup> /h	Pa	Kg
160/2	160	2000	da 1000 a 1200	media 850	13
160/3	160	3000	da 1000 a 1200	media 850	14
160/4	160	4000	da 1000 a 1200	media 850	15

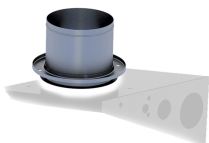
## ACCESSORI

### COLLARINO PER INNESTO TUBAZIONE Ø 125 MM.



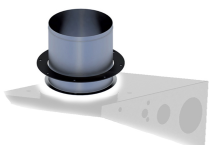
Raccordo per braccio articolato serie IBF per collegamento mensole a parete con tubazione flessibile su impianti centralizzati o installazioni per collegamento aspiratore remoto. Collarino in acciaio zincato bordato per innesto tubazione flessibile Ø 125 mm. I dati prestazionali sono stati rilevati con idonea strumentazione nei nostri laboratori.

### COLLARINO PER INNESTO TUBAZIONE Ø 160 MM.



Raccordo per braccio articolato serie IBF per collegamento mensole a parete con tubazione flessibile su impianti centralizzati o installazioni per collegamento aspiratore remoto. Collarino in acciaio zincato bordato per innesto tubazione flessibile Ø 160 mm. I dati prestazionali sono stati rilevati con idonea strumentazione nei nostri laboratori.

### COLLARINO PER INNESTO TUBAZIONE Ø 200 MM.



Raccordo per braccio articolato serie IBF per collegamento mensole a parete con tubazione flessibile su impianti centralizzati o installazioni per collegamento aspiratore remoto. Collarino in acciaio zincato bordato per innesto tubazione flessibile Ø 200 mm. I dati prestazionali sono stati rilevati con idonea strumentazione nei nostri laboratori.



---

## ELETTROASPIRATORE CENTRIFUGO SERIE "EV"

---



Elettroaspiratori centrifughi serie "EV" predisposti per fissaggio su mensola a parete dei bracci articolati.

Costruiti in acciaio zincato a pala avanti, motore elettrico unel-mec ip55.

Forniti con inserti premontati per il fissaggio alla mensola del braccio di aspirazione.

Tensioni speciali su richiesta.

Esecuzioni speciali (ATEX, INOX) su richiesta.

MOD.	PORTATA MAX	PRESSIONE MAX	POTENZA INSTALLATA	PREDISPOSTO PER
	m <sup>3</sup> /h	Pa	Kw	MOD.
EV 15	1800	1500	1,1	ARMOFLEX
EV 18	2300	1580	1,5	ARMOTECH
EV 30	3000	1200	2,2	CLASSIC

---

## PAB

---



Prolunga per bracci articolati di aspirazione.

---

## QUADRO ELETTRICO DI PROTEZIONE PER ASPIRATORI

---



Quadro elettrico per avviamento e protezione magneto-termica per aspiratori EV 15 / EV 18 / EV 30.

---

## SUPPORTO A PIANTANA

---



Collana universale completa di foratura per mensola a parete di appoggio 700x700 mm.

Verniciatura antiriflesso grigio RAL 7032.

---

## QR CODE

